

ООО «ТехноПоликром Бел»

Типовые узлы применения мастик ПОЛИКРОМБЕЛ

Гидроизоляция бетонного фундамента

(блоки ФБС, ленточный и др.)

г. Минск

2025

1. Подготовка

Первым этапом производится полная очистка фундамента, если требуется - мойка под высоким давлением водой и локальный ремонт.

Поверхность основания должна быть чистой и прочной, перед нанесением гидроизоляции ПОЛИКРОМБЕЛ должна полностью высохнуть.



2. Праймеровка

Вторым этапом производится праймеровка основания самой мастикой ПОЛИКРОМБЕЛ с добавлением комплектного растворителя до 10%.

Расход при этом соблюдать не более 0.30 - 0.35 кг / м² на один слой. Наносить валиком, кистями или безвоздушным напылением.



3. Заделка стыков, швов, трещин и примыканий мастикой полимерной ПОЛИКРОМ-УЛЬТРА

После высыхания первого слоя (1-2 часа) необходимо проработать все стыки, трещины и швы мастикой полимерной ПОЛИКРОМ-УЛЬТРА.

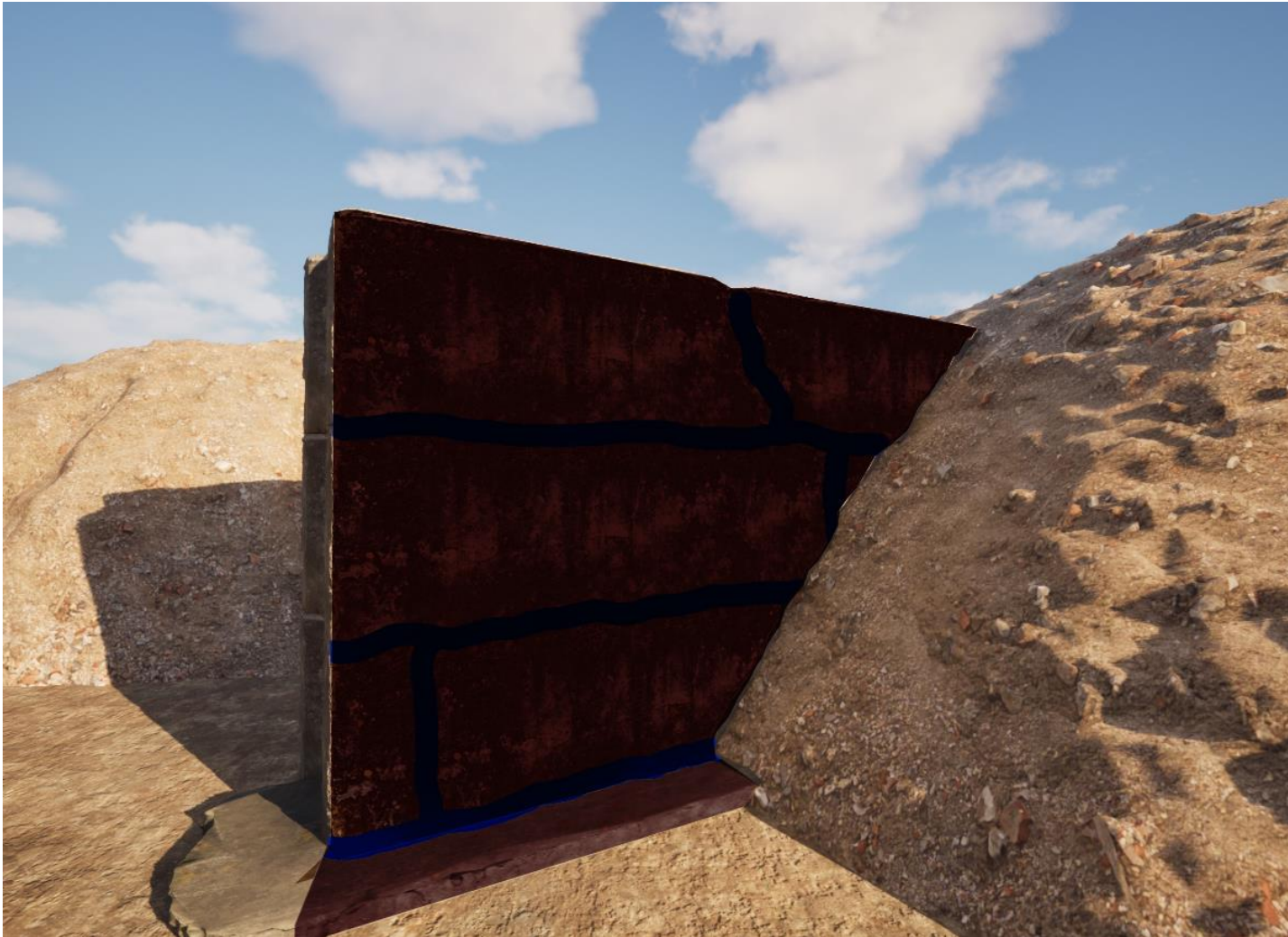
Для нанесения используется шпатель или жесткая широкая кисть (~10 см). Нанесение слоем толщиной не более 1 мм, 1.2 кг / м²!



4. Укрытие вторым слоем ПОЛИКРОМБЕЛ - без растворителя

После высыхания мастики полимерной ПОЛИКРОМ-УЛЬТРА через 2-3 часа, наносится второй слой мастики ПОЛИКРОМБЕЛ.

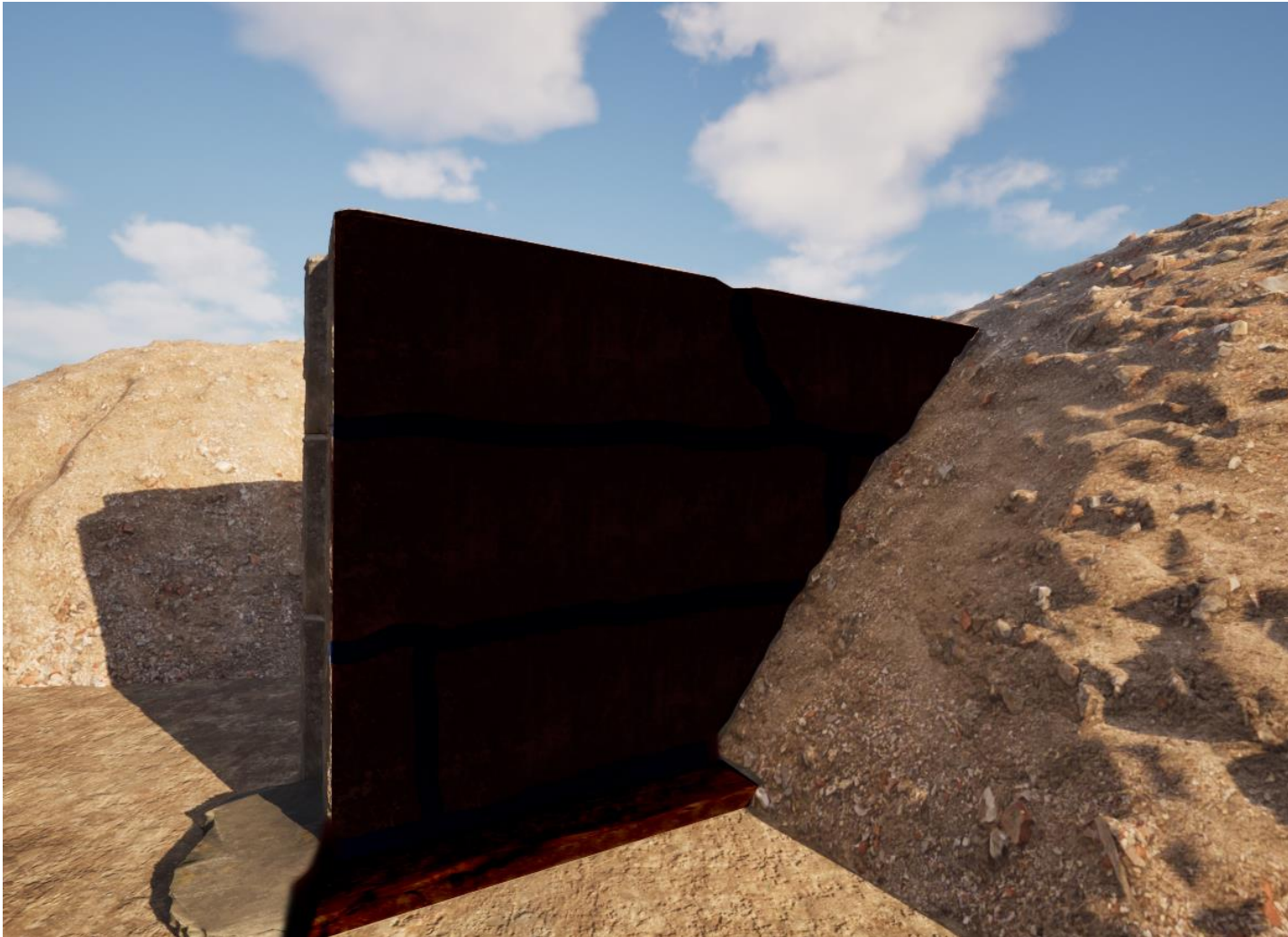
Нанесение производится **без добавления растворителя**, кистями или безвоздушным напылением по всей поверхности основания.



5. Укрытие третьим слоем ПОЛИКРОМБЕЛ (опционально)

Нанесение третьего слоя мастики **рекомендуется** для достижения максимального уровня гидроизоляции.

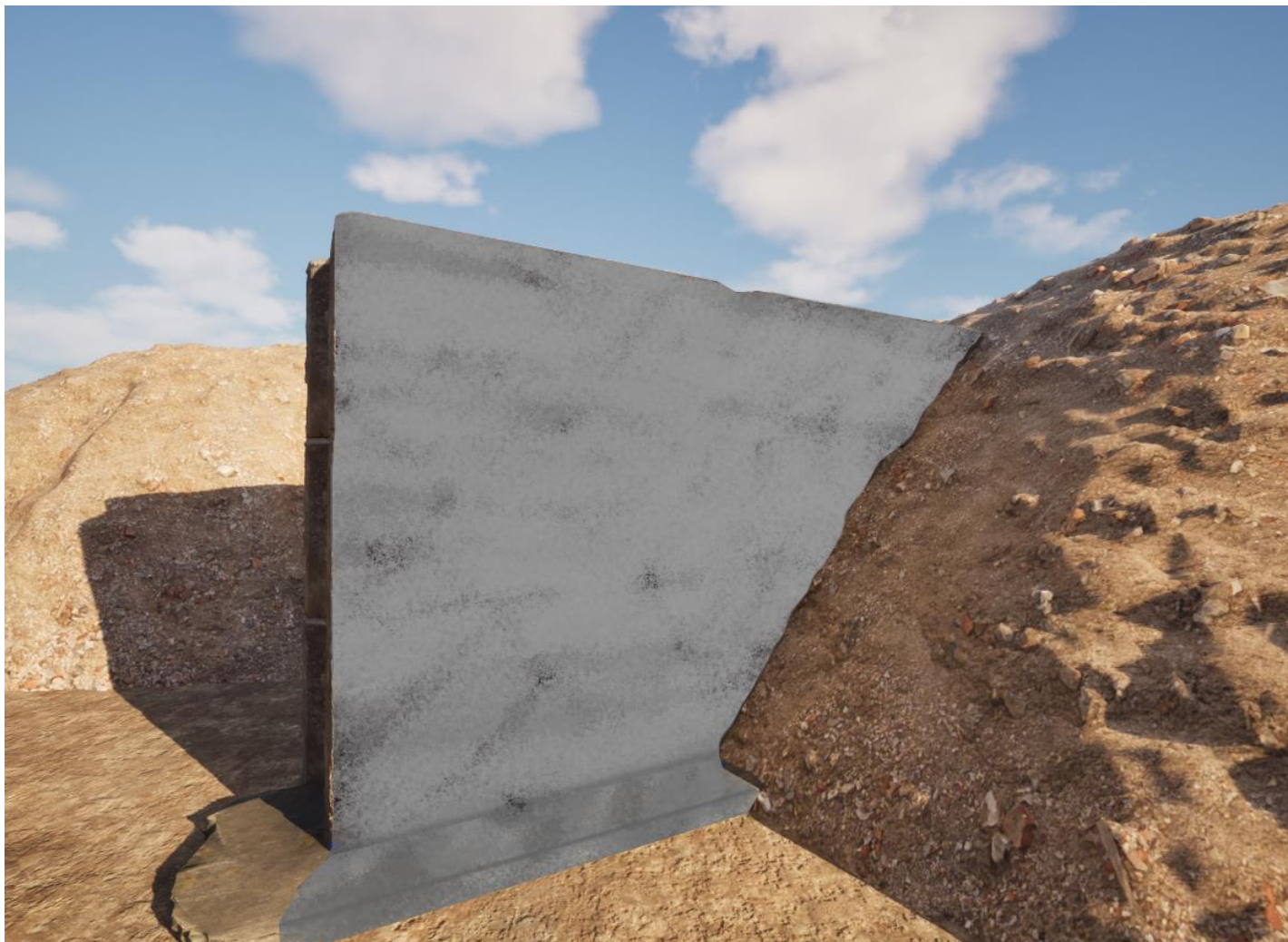
Третий слой мастики полимерной ПОЛИКРОМБЕЛ наносится так же без растворителя, поверх всего пирога с полным укрытием.



6. Нанесение защитной жидкой полимерной мембраны ПОЛИКРОМ-МП

Финишным слоем наносится защитная, жидкая полимерная мембрана для бронирования слоя гидроизоляции. Расход 0,25 кг / м².

Состав готов к применению, наносится быстро, с учетом высыхания не более 20-30 минут, валиком, кистями или безв. распылением.



7. Финализация работ

После завершения работ необходимо выждать минимум сутки, чтобы материалы набрали прочность.

Затем можно производить обратную засыпку фундамента, исключая острые включения, обломки, строительный мусор и т.п.

Принцип и последовательность операций сохраняется для всех бетонных оснований, заливных фундаментов, ленточных и др.

Фасовка материалов:

- ПОЛИКРОМ-УЛЬТРА: 20 кг / металлическое ведро
- ПОЛИКРОМБЕЛ - 25 кг / металлическое ведро
- ПОЛИКРОМ-МП – 20 кг / металлическое ведро

Перед применением материалы необходимо тщательно перемешать механизированным способом.

www.polikrom.by

Внимание!

После завершения работ не оставлять надолго гидроизолированную поверхность под воздействием ультрафиолета.

Производить засыпку или последующую отделку сразу после завершения этапа гидроизоляции.

Беречь от воздействия УФ!